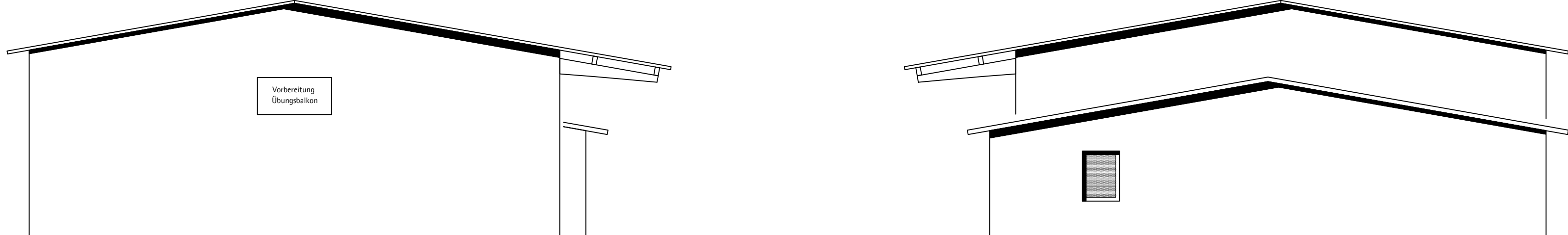
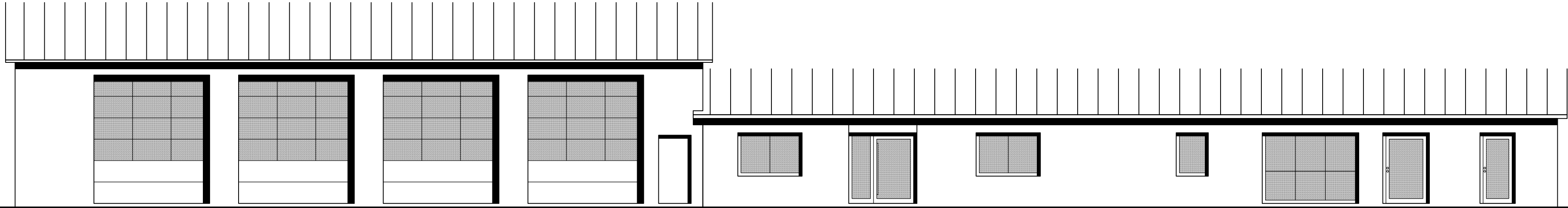


Norden



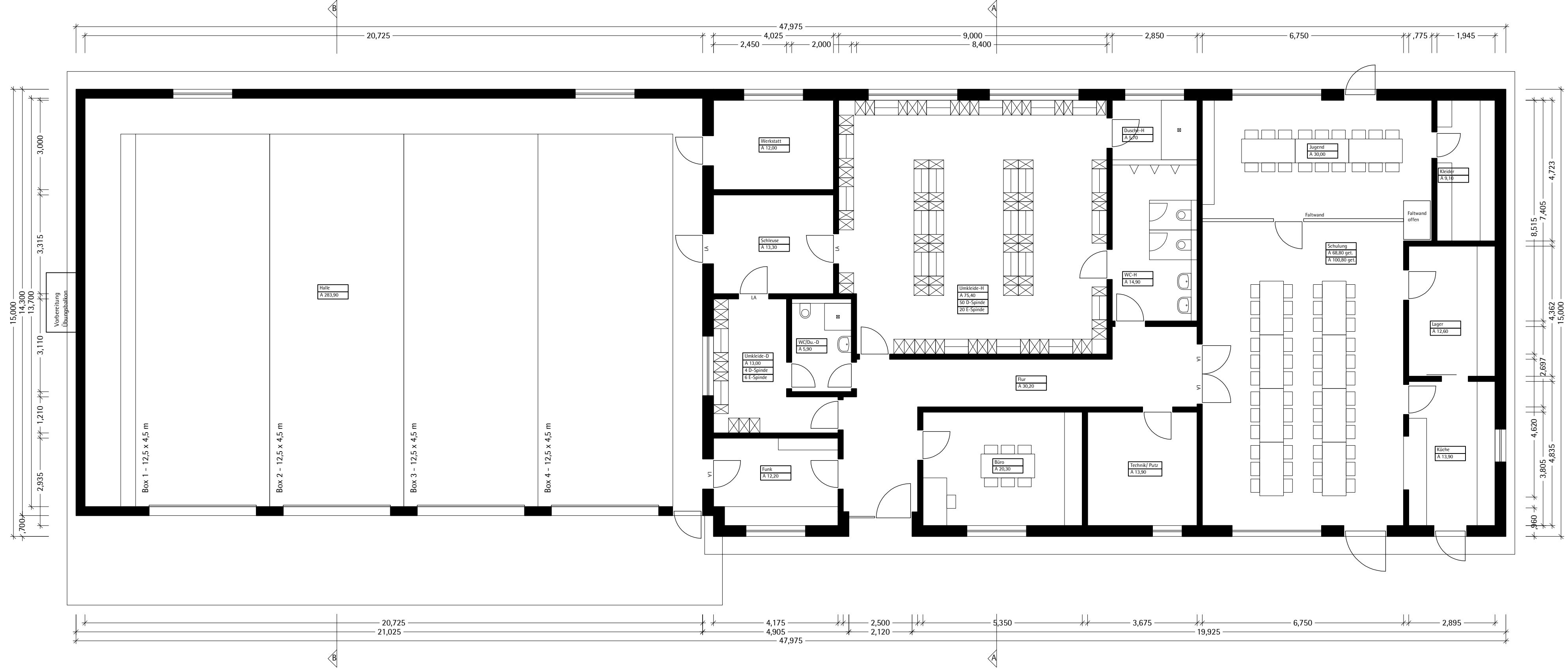
Westen

Osten

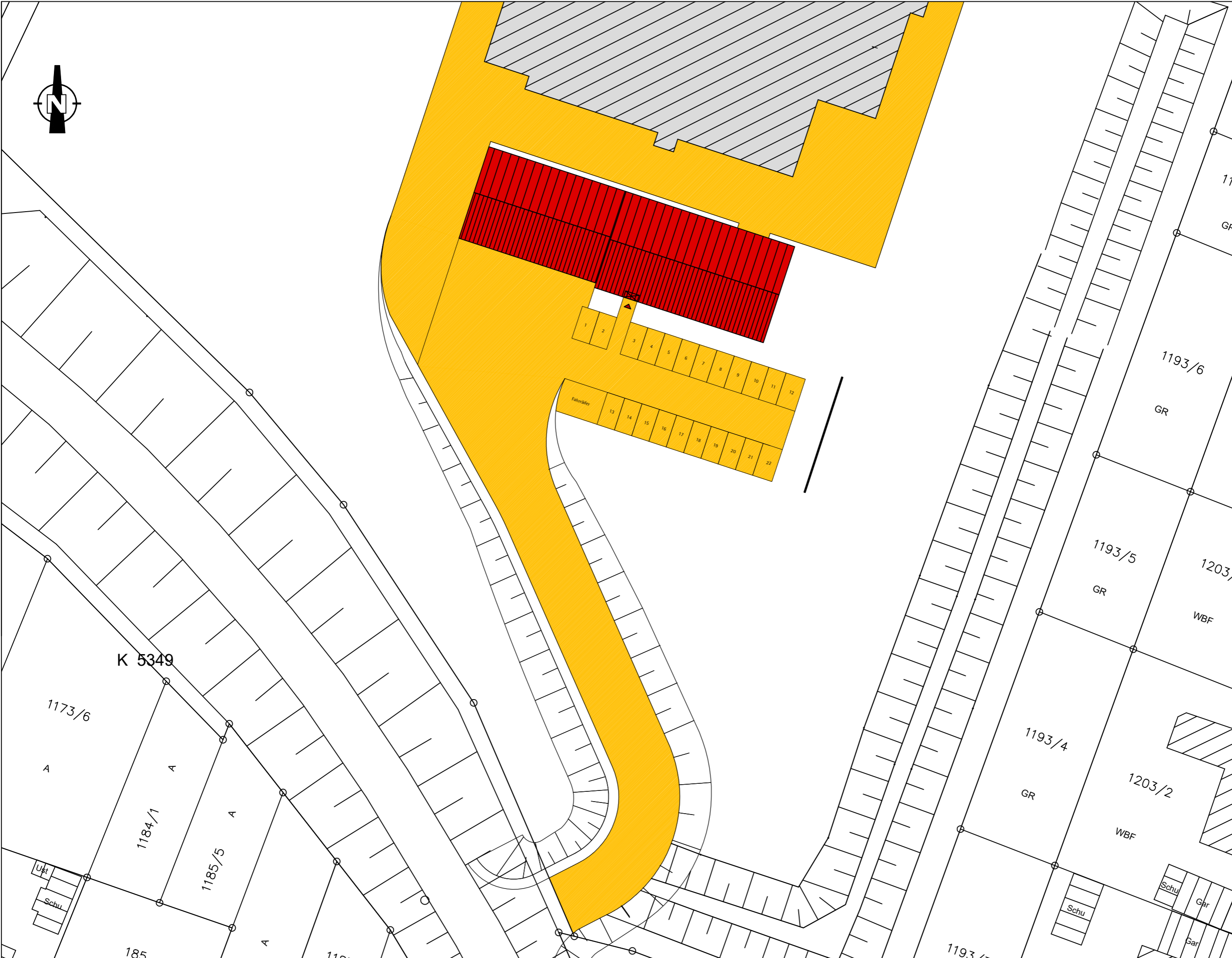


Süden

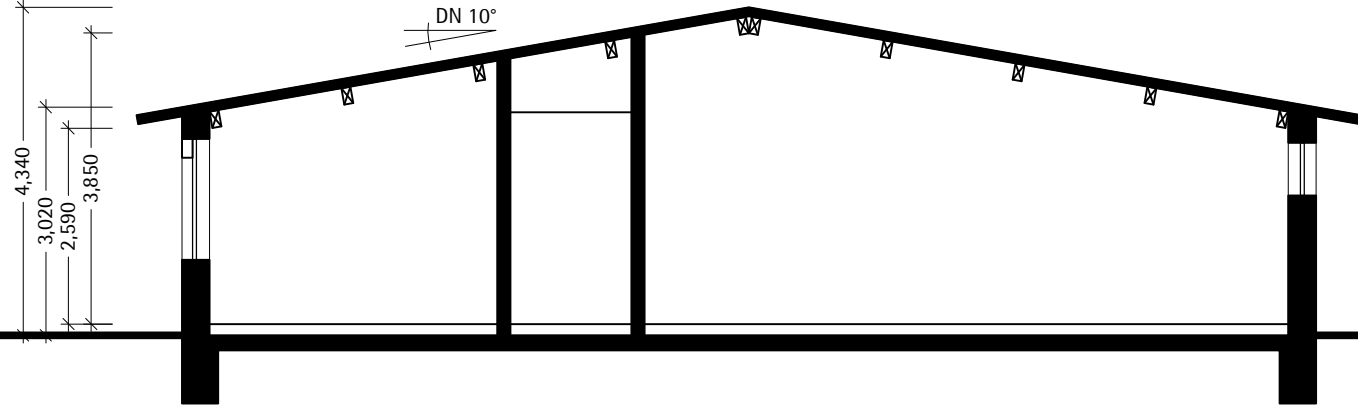
PLANSTADIUM ENTWURF	PLANNUMMER A 600 Feuerwehr, Ringsheim	PROJEKT Erdgeschoss	PLANNUMMER a	INDEX a	DATEI 02.12.2020	ANSPRECHPARTNER T. Mathis	BAUHERR Gemeinde Ringsheim Bürgermeister Pascal Weber Kirchstrasse 5 77975 Ringsheim	PLANNUMMER MATHIS + JÄGLE	Architekten PartGmbH Kelterstrasse 7 77971 Kippenheim Fon (07825) 877 1975 Fax 877 1977 E-mail info@matis-jaeGLE.de



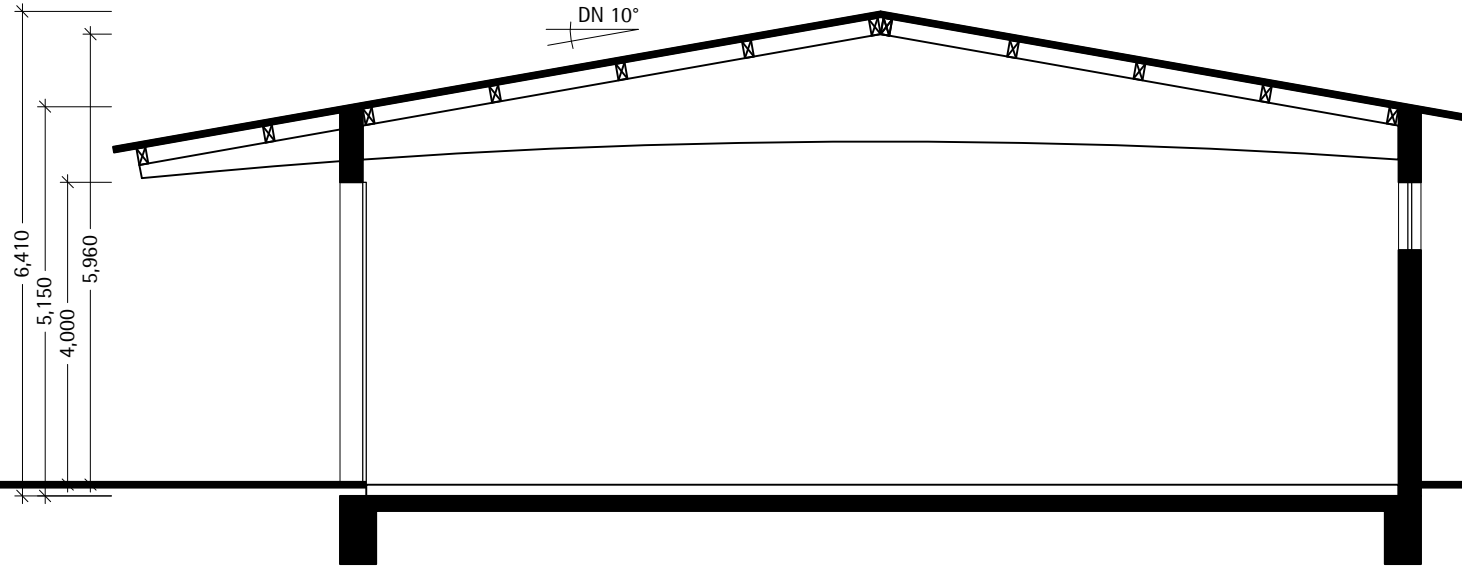
PLANKEN 1	ENTWURF	PLANKENSTAND	PROJEKT	PLANBEZEICHNUNG	PLANKEN	BAUHER	PROJEKTLEITER	GEZEICHNET	PROJEKT	PLANKEN
	A 600 Feuerwehr, Ringsheim	A 600 Feuerwehr, Ringsheim	Grundriss	1 : 100	a	T. Mathis	M/JS	Gemeinde Ringsheim Bürgermeister Pascal Weber Kirchstrasse 5 77975 Ringsheim	MATHIS + JÄGLE Architekten PartGmbH Kettenstrasse 7 77971 Kippenheim Fon (07825) 877 1975 Fax 877 1977 E-mail info@matis-jaegle.de	02.12.2020



PLAN-NR. LP	PLANUNGSSTAND ENTWURF	ABSPRECHER/INER T. Mathis	BAUHER Gemeinde Ringsheim	ARCHITEKTEN MATHIS + JÄGLE PartGmbH
	PROJEKT A 600 Feuerwehr, Ringsheim	GEZEICHNET M/SG	BÜRGERMEISTER Pascal Weber	
	INDEX a	MASSSTAB 1 : 500	DAITUM 02.12.2020	FON (07825) 877 1975
	PLANEZEICHNUNG Lageplan			FAX 877 1977
				E-MAIL info@mathis-jaegle.de



Schnitt A-A



Schnitt B-B