

Öffentliche Gemeinderatssitzung	am 26.10.2021
Beratungsvorlage Aktenzeichen: 797.11	Beschlussvorlage-Nr. GR-2020-125
Verbesserungen an der Bahninfrastruktur Errichtung einer überdachten Fahrradabstellanlage und einer Reihenbügelanlage auf der Ostseite des Bahnhofs	Sachbearbeiter: Herr Hüsler Frau Gutbrod

Beschlussvorschlag:

Die Verwaltung wird ermächtigt, einen Förderantrag für eine überdachte Fahrradabstellanlage und die Reihenbügelanlage auf der Ostseite des Bahnhofs zu stellen.

Sachverhalt:

Auf der Ostseite des Ringsheimer Bahnhofes gibt es derzeit keine Abstellplätze für Fahrräder. Die fehlenden Abstellmöglichkeiten führen dazu, dass Fahrräder teilweise an Laternenpfählen oder am Geländer der Unterführung angeschlossen bzw. an die Blumenkästen angelehnt werden.

Die Deutsche Bahn AG hat die „Bike and Ride Offensive“ gestartet, um bessere Abstellmöglichkeiten für Fahrräder an Bahnhöfen zu schaffen. Mit Förderung des Bundesumweltministeriums (BMU) und der Deutschen Bahn im Rahmen der Nationalen Klimaschutzinitiative sollen bis Ende 2022 bundesweit 100.000 neue Fahrradstellplätze an Bahnhöfen entstehen. Ziel ist es, den Umstieg vom Auto auf Bike+Ride zu fördern, Kommunen und deren Bahnhof für Fahrradfahrende attraktiver zu gestalten und für ein ausreichendes und geordnetes Fahrradpark-Angebot an den Bahnhöfen zu sorgen. Gefördert werden hierbei Reihenbügel- und Doppelstockanlagen sowie Sammelschließanlagen und Überdachungen. Hierzu hat die Deutsche Bahn über eine Ausschreibung Partnerunternehmen ausgewählt, über die diese Anlagen ohne weitere Ausschreibung beschafft werden können. Vorher ist jedoch ein Förderantrag zu stellen. Die Deutsche Bahn berät und unterstützt bei der Antragstellung. Die Förderhöhe für Anträge im Jahr 2021 beträgt 70% der förderfähigen Gesamtkosten.

Auf der Westseite des Ringsheimer Bahnhofes entstehen derzeit durch den Bau des „Multimodalen Mobilitätsknotens Bahnhof Ringsheim/Europa-Park“ abschließbare moderne Doppelstockboxen sowie ein offener Fahrradständer.

Als Ergänzung hierzu möchte die Gemeinde Ringsheim im Rahmen der „Bike and Ride Offensive“ auf der Ostseite 12 überdachte Fahrradabstellplätze auf der Fläche X1, X2 oder X3 und 12 nicht überdachte Abstellplätze auf der Fläche Y1 auf dem Parkplatz des ehemaligen Gasthauses „Bahnhöfle“ schaffen (siehe Anlage 1). Die dafür notwendigen Flächen sollen hierfür gepachtet werden bzw. sind Gemeindeeigentum. Wie die überdachte Anlage und die Reihenbügelanlage aussehen könnten, ist in Anlage 2 ersichtlich. Zur Abklärung der genauen Förderhöhe will die Verwaltung zunächst einen Förderantrag stellen. Die Bearbeitung der Anträge dauert derzeit ca. fünf Monate.

Der Gemeinderat entscheidet dann endgültig über die Beschaffung der Anlagen, sobald eine Förderzusage vorliegt.

Finanzielle Auswirkungen:

Insgesamt betragen die förderfähigen Kosten voraussichtlich 31.000 Euro (inkl. erforderlicher Fundamente). Bei einem Fördersatz von 70% beträgt der Eigenanteil der Gemeinde rd. 9.300 Euro.

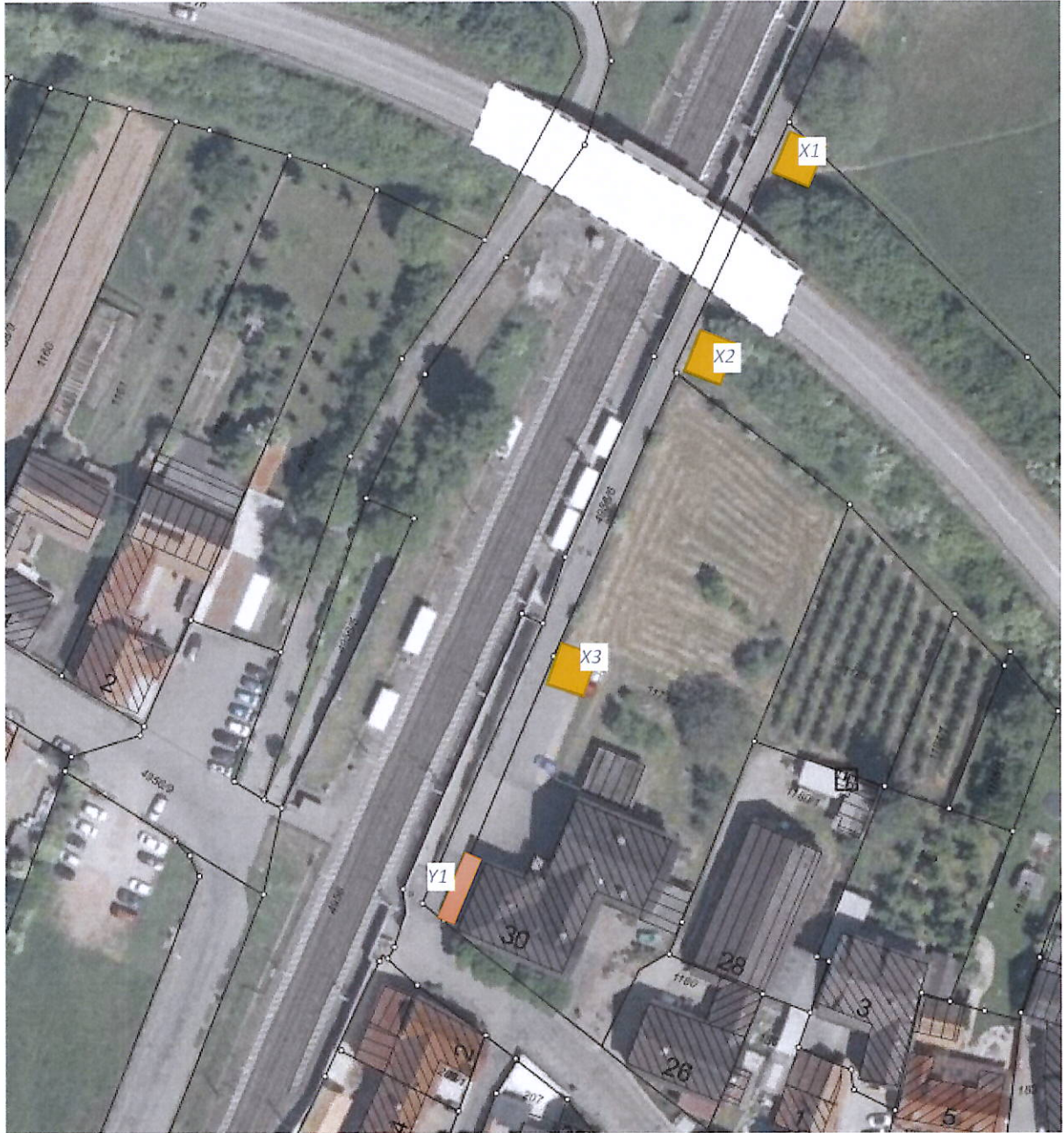
Anlagen

Anlage 1 - Übersichtsplan

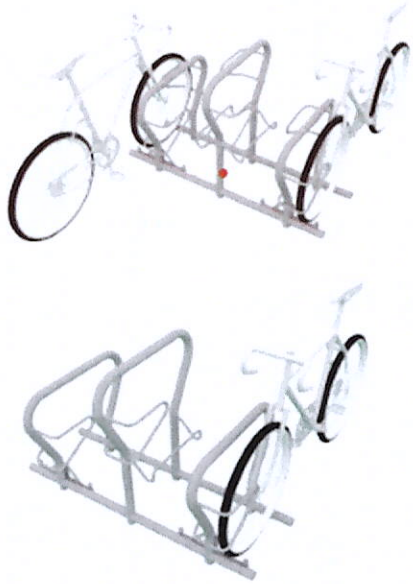
Anlage 2 – Ansichten der Fahrradabstellanlagen

Beratungsergebnis:

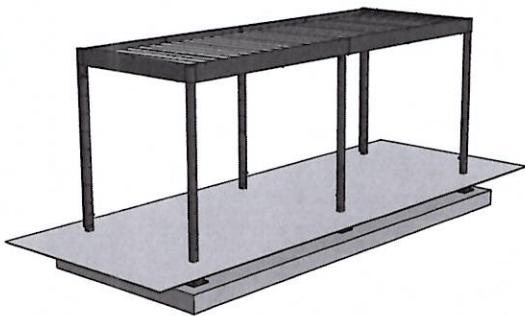
<input type="checkbox"/> Einstimmig			
<input type="checkbox"/> Mehrheitlich	Ja-Stimmen	Nein-Stimmen	Enthaltungen



Reihenbügelanlage (einfach)



Einfache Überdachung.



Überdachung mit Seitenwänden:

