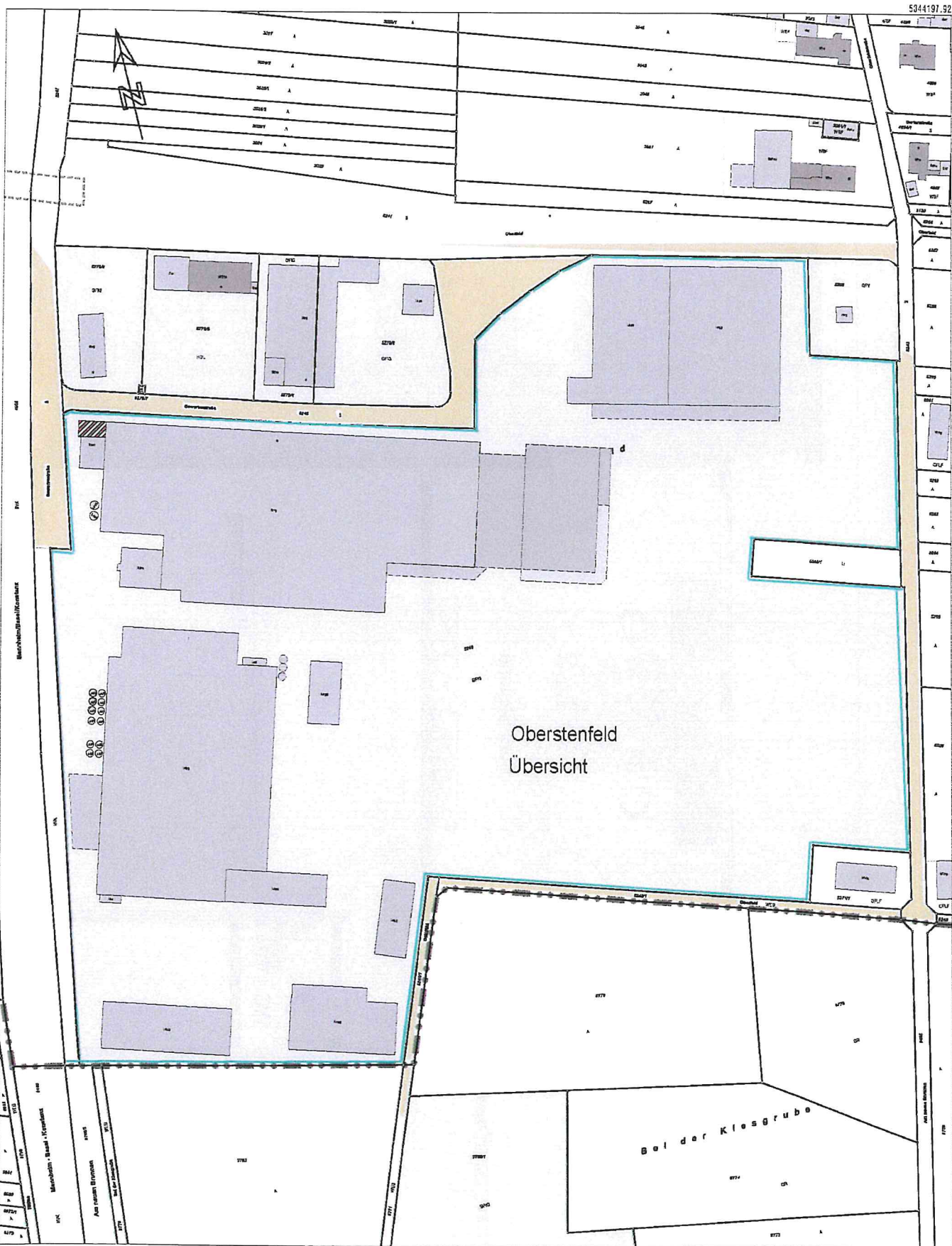


Flurstück: 5246
Flur:
Gemarkung: Ringsheim

Gemeinde: Ringsheim
Kreis: Ortenaukreis
Regierungsbezirk: Freiburg



5344197.92

32409140.70

32409140.70

32409140.70

32409140.70

32409140.70

32409140.70

32409140.70

32409140.70

32409140.70

32409140.70

32409140.70

32409140.70

32409140.70

32409140.70

32409140.70

32409140.70

32409140.70

32409140.70

32409140.70

32409140.70

32409140.70

32409140.70

32409140.70

32409140.70

32409140.70

32409140.70

32409140.70

32409140.70

32409140.70

32409140.70

32409140.70

5343813.60

Maßstab 1:1500 0 15 30 45 Meter

Die Basiformalorien und Basisdaten des Liegenschaftskatasters unterliegen dem Verwendungs-
vorbehalt nach § 2 Abs. 3 und 4 des Vermessungsgesetzes vom 1. Juli 2004 (GBl. S. 469, 509),
zuletzt geändert durch Gesetz vom 30. November 2010 (GBl. S. 969). Sie dürfen vom Empfänger
nur für den Zweck verwendet werden, zu dem sie übermittelt worden sind. Eine Verwendung für
andere Zwecke ist nur zulässig, wenn die Vermessungsbehörde eingewilligt hat.

19.03

